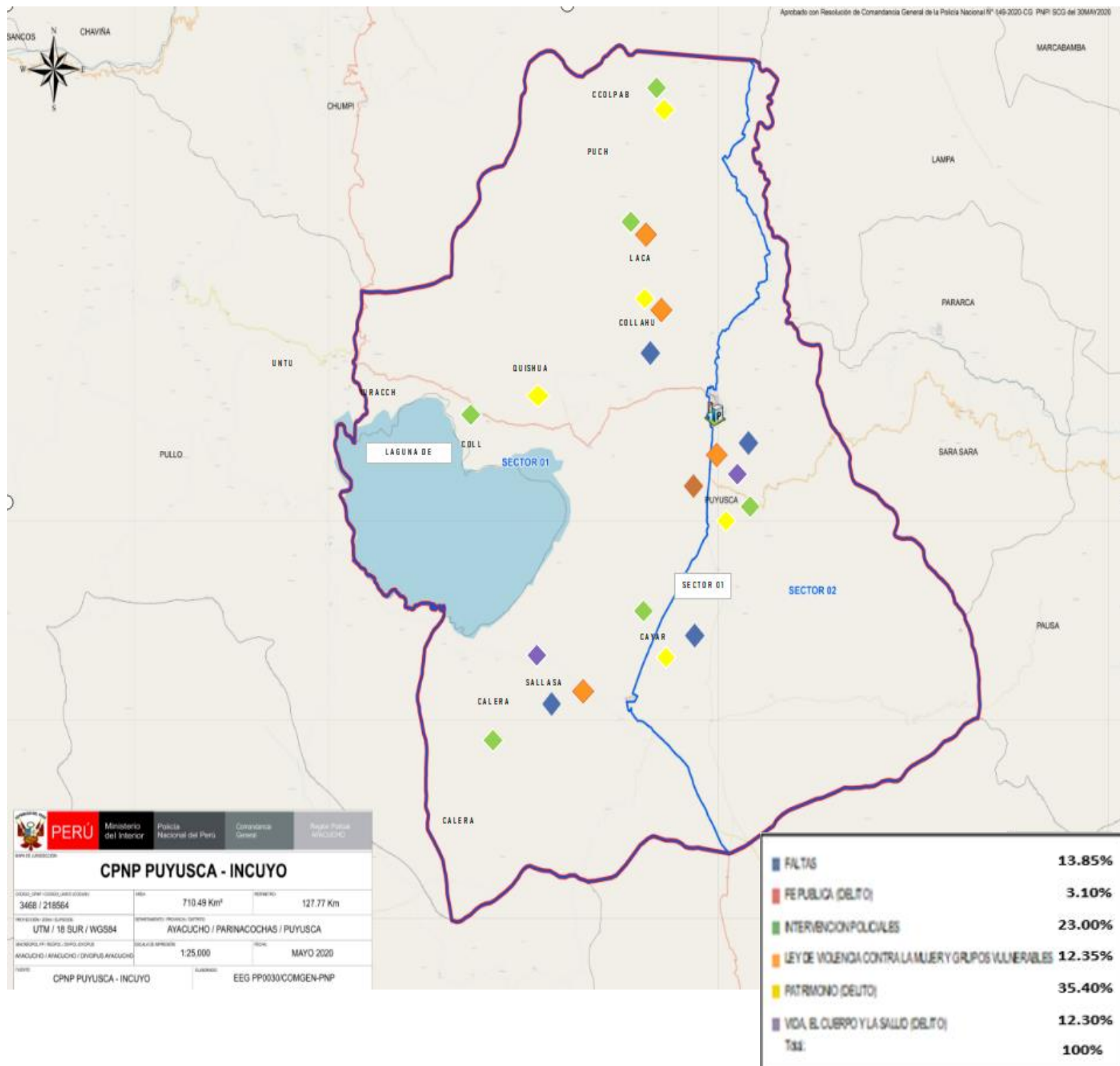


MAPA DEL DELITO 2024



***FALTAS:** 09 CASOS

***FE PUBLICA:** 02 CASOS

***INTERVENCION POLICIALES:** 15 CASOS

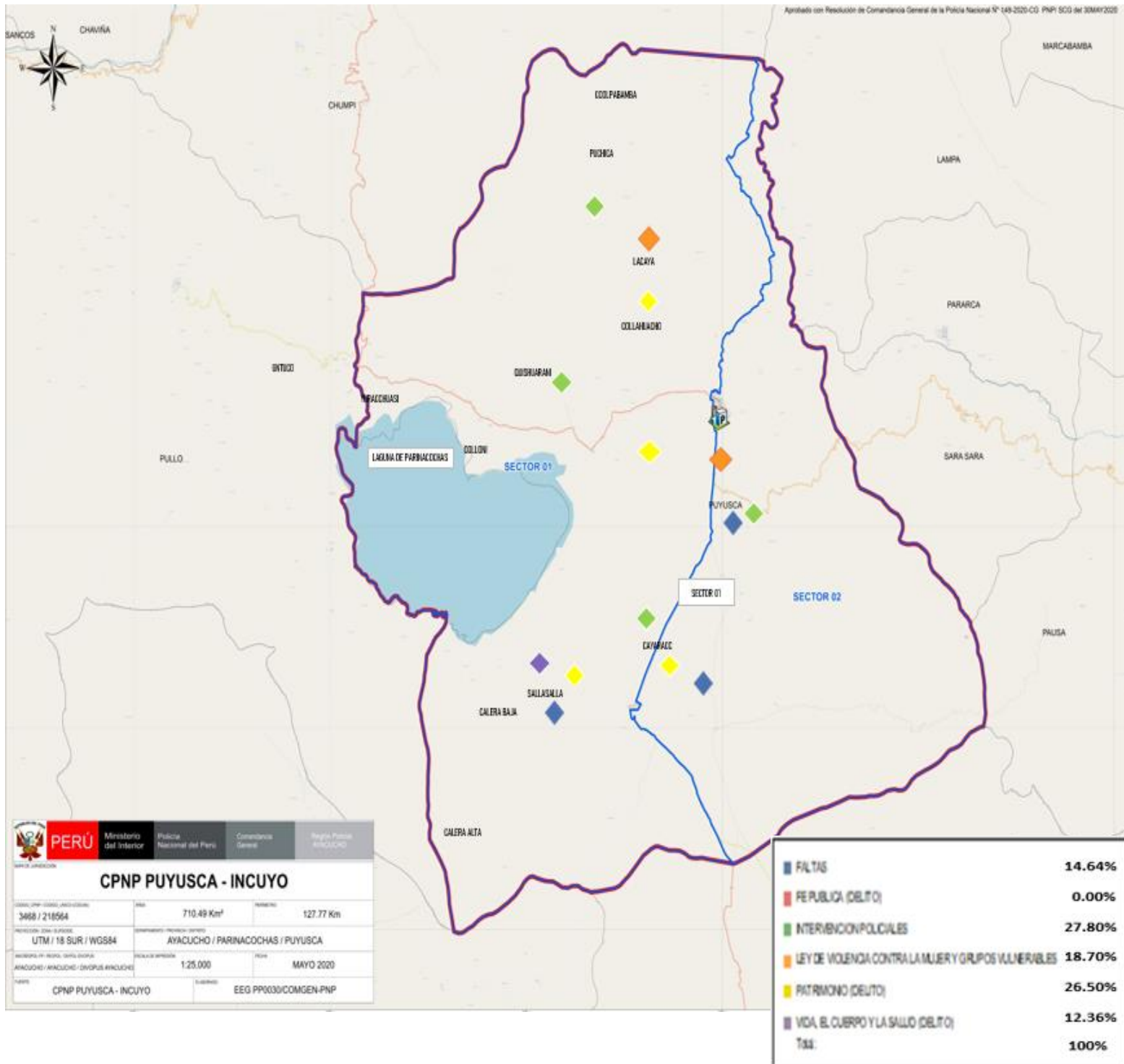
***LEY DE VIOLENCIA CONTRA LAS MUJERES Y LOS INTEGRANTES DEL GRUPO FAMILIAR:** 8 CASOS

***PATRIMONIO:** 23 CASOS.

***VIDA, CUERPO Y LA SALUD:** 8 CASOS

TOTAL: 65 CASOS.

MAPA DEL DELITO 2025 (01ENE-30ABR)



***FALTAS:** 06 CASOS

***FE PUBLICA:** 00 CASOS

***INTERVENCION POLICIALES:** 12 CASOS

***LEY DE VIOLENCIA CONTRA LAS MUJERES Y LOS INTEGRANTES DEL GRUPO FAMILIAR:** 8 CASOS

***PATRIMONIO:** 13 CASOS.

***VIDA, CUERPO Y LA SALUD:** 5 CASOS

TOTAL: 44 CASOS.